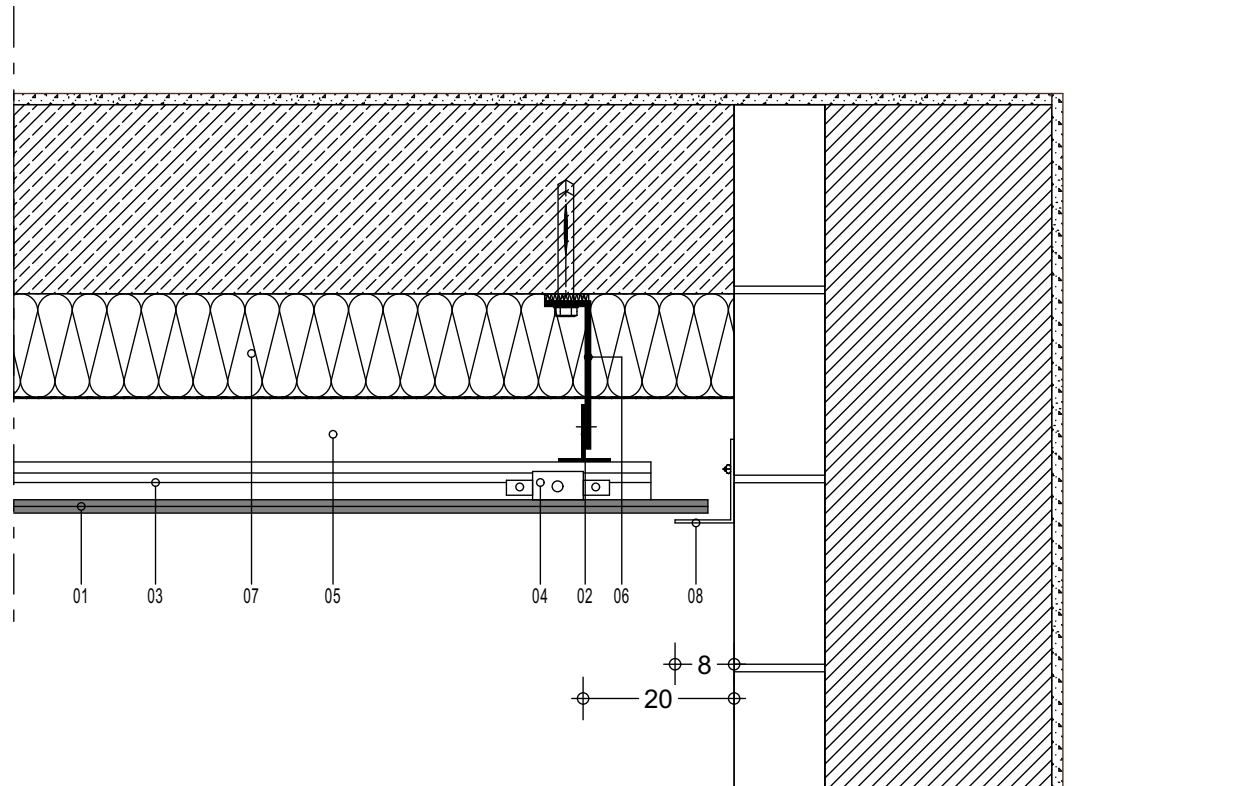
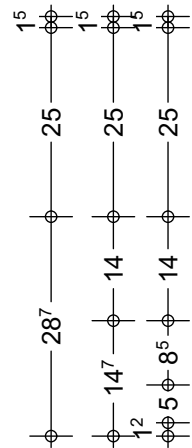


VHF - ANSCHLUSS AN BESTAND

- 01 FASSADENTAFEL AUS FASERZEMENT, 12 mm
02 PLATTENTRAGPROFIL, VERTIKAL
03 ANSCHLUSSLASCHE
04 LASCHENPROFIL, EINSEITIG, HORIZONTAL
05 TRAGPROFIL, SENKRECHT
06 WANDHALTER MIT THERMISCHEM TRAGELEMENT
07 DÄMMSTOFF, d = 140 mm
08 METALLWINKEL



ZEICHNUNG
DETAIL ANSCHLUSS VHF AN
BESTAND

PROJEKT

SKBS S2 VP27
Haus A+B - Fassade
Salzdahlumer Straße 90
38126 Braunschweig

BAUHERR

Städtisches Klinikum Braunschweig GmbH
Freisestraße 9/ 10
38118 Braunschweig

DECKER
ARCHITEKTEN
&INGENIEURE

Gerstackerstrae 28
38102 Braunschweig
fon 0531-78910
fax 0531-77786
info@decker-architekten.de
www.decker-architekten.de

ALLE MASSE UND STATIK SIND EIGENVERANTWORTLICH AM BAU ZU PRÜFEN!

DATUM	MASZSTAB	PLAN-NR
12.12.2017	M1:10	VHF_DE/10